

Correas Transportadoras

Amparo Correias Ltda. desarrolló y es fabricante de las correas de nylon **Amparo Correias** para toda la línea de transporte y elevación de canecos. Pionera mundial la única a producirlas con bordas protegidas, lo que impide aquel desagradable deshilachamiento de las laterales. Producidas con materiales nobles del mercado, las correas **Amparo Correias**, además de proporcionar considerable economía de energía en función de su reducido peso específico, presenta una durabilidad mucho más allá de las correas convencionales hasta hoy utilizadas.

Estas son algunas de las principales características:

- Altísima duración;
- Elevada estabilidad dimensional;
- Excelente flexibilidad;
- Bajo coeficiente de fricción;
- Pueden ser utilizadas tanto en elevadores de canecos, como en transportadores de mesa o sobre rolletes;
- Pueden ser producidas con dos y hasta un número ilimitado de lonas.

Nos colocamos a su entera disposición para cualquier esclarecimiento que sea necesario, como también convidamos a visitar nuestro sitio:
www.amparocorreias.com.br



**Amparo
Correias**

Serie TT-TTR

Lonas

Constituidas de nylon, soldadas entre si, con elevada estabilidad dimensional, excelente flexibilidad, bajo coeficiente de fricción, pueden ser sobrepuestas de una hasta un número ilimitado de lonas.

Son suministradas en anchos de hasta 1.500mm.

Cobertura

Sin revestimiento.

Principales aplicaciones

Transporte y elevación de caucho: PVC, Baterías, Termoplásticos, Corte y Soldadura, Humo, Vidrios, Cerámicas, Agregados de baja granulometría, Máquinas agrícolas, Elevadores de caneco, Chips de maderas, Aserrín, Maderas en general.

Utilización

Sobre rolletes o mesa transportadora.

Características Técnicas	TT2	TT3	TT4	TT5	TTR2	TTR3	TTR4	TTR5
Carga de Ruptura Aprox. (Kgf/cm)	160	240	320	400	400	600	800	1000
Carga de Trabajo (Kgf/cm)	26	24	32	40	40	60	80	100
Número de Lonas	2	3	4	5	2	3	4	5
Alongamiento Medio (%)	4	4	4	4	2,5	2,5	2,5	2,5
Espesor Total Aprox. (mm)	1,4	2,0	2,6	3,2	2,5	3,6	4,7	5,8
Espesor Cobertura Aprox. (mm)	-	-	-	-	-	-	-	-
Ø Mínimo de las Poleas (mm)	20	30	30	40	40	60	80	100
Temperatura de Trabajo (°C)	-50+180	-50+180	-50+180	-50+180	-50+180	-50+180	-50+180	-50+180
Peso Aprox. (Kg/m ²)	0,910	1,365	1,820	2,270	2,150	3,050	4,070	5,100

Las informaciones técnicas de este catálogo están sujetas a modificaciones sin previo aviso.

Serie TT-TTRP

Lonas

Constituidas de nylon, soldadas entre si, con elevada estabilidad dimensional, excelente flexibilidad, bajo coeficiente de fricción, pueden ser sobrepuestas de una hasta un número ilimitado de lonas.

Son suministradas en anchos de hasta 1.350mm.

Cobertura

Solamente en la parte superior PVC espolado con elevado grado de adherencia, resistente a innumerables sustancias químicas, grasas y solventes, inodoras y atóxicas.

Colores disponibles

Blanco, verde y negro.

Principales aplicaciones

Transporte y elevación de algodón, Embalajes, Componentes electrónicos, Bagajes, Juegos, Humo, Alimentos sólidos, Frutas, Sobres, Paquetes, Aves, Huevos, Gelatinas, Azúcar, Detergente, Saponáceo, En la industria farmacéutica, Transportes magnéticos, Cocinas industriales.

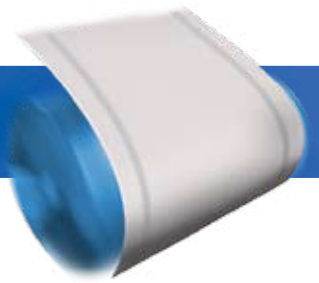
Utilización

Sobre rolletes o mesa transportadora.

Características Técnicas	TT2.P10	TT3.P10	TT4.P10	TT5.P10	TTR2.P10	TTR3.P10	TTR4.P10	TTR5.P10
Carga de Ruptura Aprox. (Kgf/cm)	160	240	320	400	400	600	800	1000
Carga de Trabajo (Kgf/cm)	16	24	32	40	40	60	80	100
Número de Lonas	2	3	4	5	2	3	4	5
Alongamiento Medio (%)	4	4	4	4	2,5	2,5	2,5	2,5
Espesor Total Aprox. (mm)	1,4	3,0	3,6	4,2	3,5	4,6	5,7	6,8
Espesor Cobertura Aprox. (mm)	1,0	1,0	1,0	1,0	1,0	1,0	1,0	1,0
Ø Mínimo de las Poleas (mm)	30	50	70	90	50	60	80	100
Temperatura de Trabajo (°C)	-10+80	-10+80	-10+80	-10+80	-10+80	-10+80	-10+80	-10+80
Peso Aprox. (Kg/m ²)	1,900	2,200	2,600	3,000	3,440	4,340	5,360	6,390

Las informaciones técnicas de este catálogo están sujetas a modificaciones sin previo aviso.

Serie TPPP-TTRPP



Lonas

Constituidas de nylon, soldadas entre si, con elevada estabilidad dimensional, excelente flexibilidad, bajo coeficiente de fricción, pueden ser sobrepuestas de una hasta un número ilimitado de lonas. Son suministradas en anchos de hasta 1.350mm.

Cobertura

Superior e inferior en PVC espalmado con elevado grado de adherencia, resistente a innumerables sustancias químicas, grasas y solventes, inodoras y atóxicas.

Colores Disponibles

Blanco, verde y negro.

Principales aplicaciones

Transporte y elevación de: Vidrio en piezas, Aglomerados, Arcilla, Ladrillos, Cajas de madera/plástica, Arena, Tierra de hoja orgánica, Residuos urbanos, Urea, Orujo de caña, Agregados de baja granulometría, En la industria farmacéutica, Transportes magnéticos, Cocinas industriales.

Utilización

Sobre rolletes.

Características Técnicas	TT2.PP10	TT3.PP10	TT4.PP10	TT5.PP10	TTR2.PP10	TTR3.PP10	TTR4.PP10	TTR5.PP10
Carga de Ruptura Aprox. (Kgf/cm)	160	240	320	400	400	600	800	1000
Carga de Trabajo (Kgf/cm)	16	24	32	40	40	60	80	100
Número de Lonas	2	3	4	5	2	3	4	5
Alongamiento Medio (%)	4	4	4	4	2,5	2,5	2,5	2,5
Espesor Total Aprox. (mm)	3,4	4,0	4,6	5,2	4,5	5,6	6,8	7,9
Espesor Cobertura Aprox. (mm)	1/1	1/1	1/1	1/1	1/1	1/1	1/1	1/1
Ø Mínimo de las Poleas (mm)	40	60	80	100	60	80	100	120
Temperatura de Trabajo (°C)	-10+80	-10+80	-10+80	-10+80	-10+80	-10+80	-10+80	-10+80
Peso Aprox. (Kg/m ²)	2,900	3,300	3,700	4,100	4,700	5,990	7,280	8,570

Las informaciones técnicas de este catálogo están sujetas a modificaciones sin previo aviso.

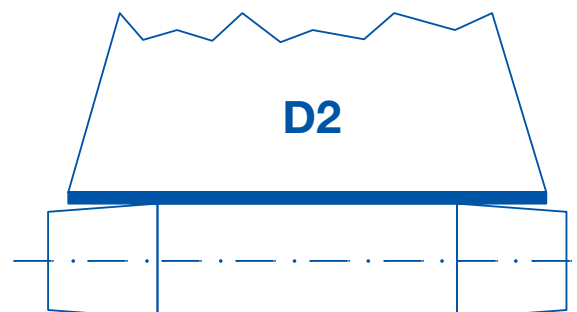
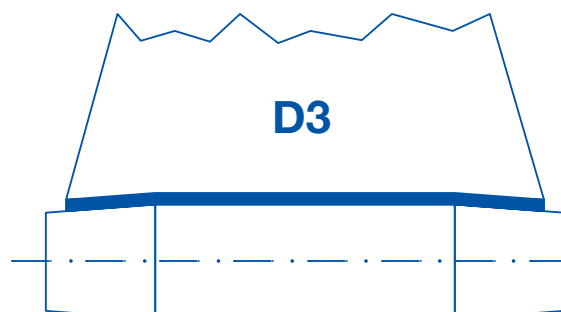
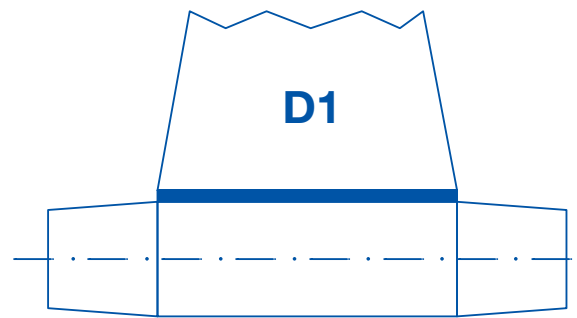
Cálculo de ancho de la correa

Para un perfecto aprovechamiento del equipo, la correa deberá amoldarse perfectamente a la polea, sin dejar espacios (D1 e D2), siendo que lo correcto (D3) y utilizar las formulas abajo, para determinar el ancho:

• Para correa con ancho de hasta 800mm:
 $Lc = b - 60mm$

• Para correa con ancho arriba de 800mm:
 $Lc = b - 80mm$

Nota: b = ancho de la polea y Lc = ancho de la correa.





Pedro Orellana Campos

Managing Director

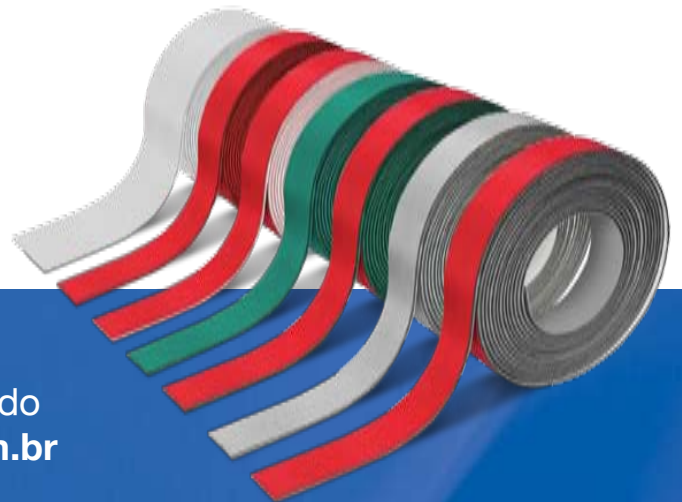
OAR Foreign Trade & Business Chile Ltda

Tel/Fax 56-71-720 846

Pje. La Estrella 1537 Santa Teresa de Maule

Talca - Chile

E-mail: oarcomex@cmet.net



Conozca también nuestra línea de
Correas de Transmisión accediendo
al sitio: www.amparocorreias.com.br

Amparo Correias Ltda.

Rua Cabo João dos Santos, 313 • Bairro do Ribeirão • CEP: 13903-240 • Amparo • SP • Brasil

Fone/Fax: 19-3807-3835 • E-mail: amparo_correias@uol.com.br